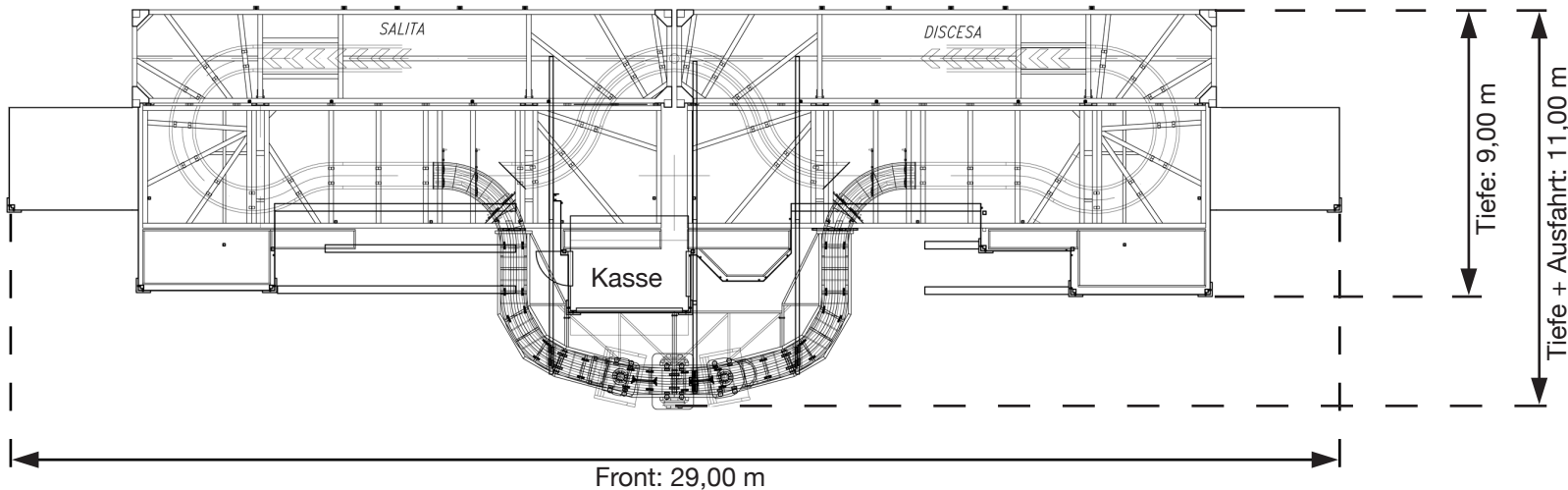
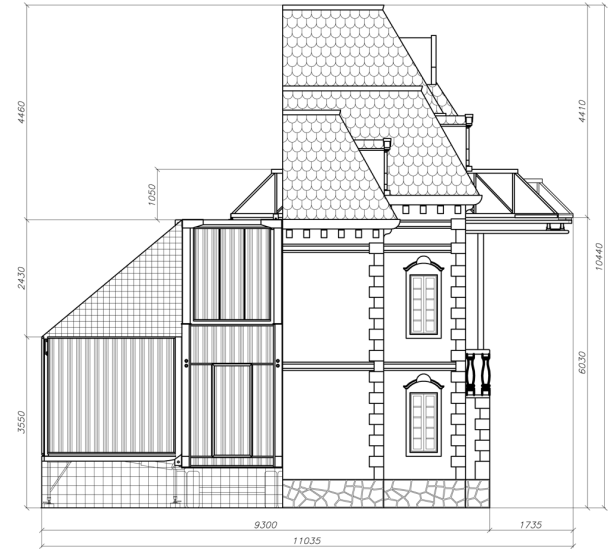
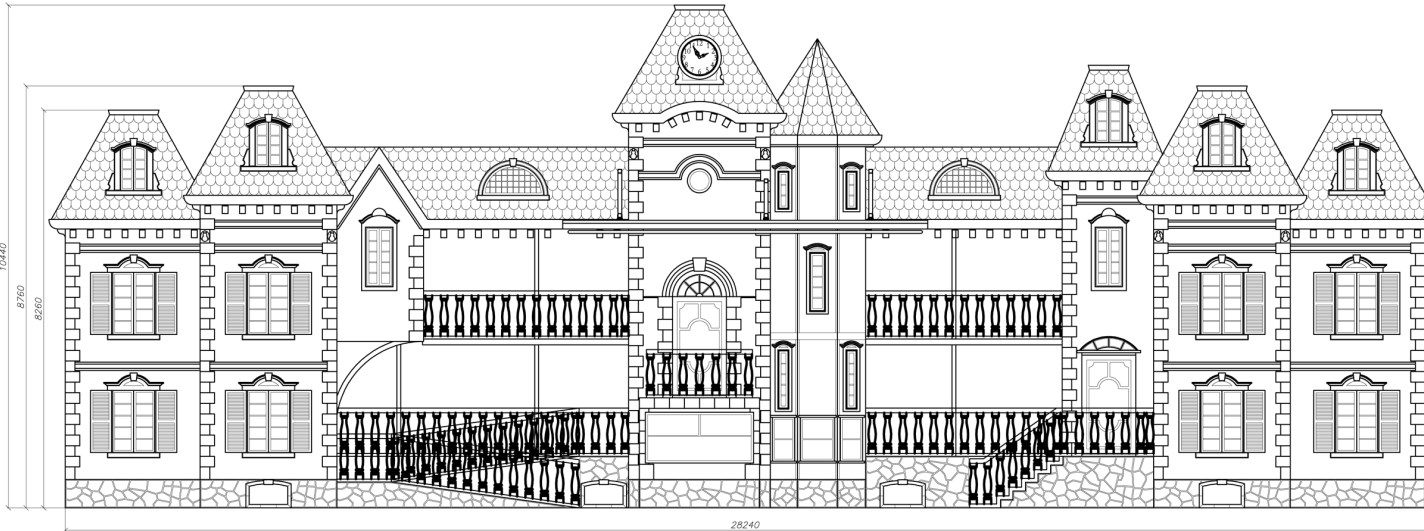


Johann Hinzen

Saunted Mansion

Technische Daten | Grundriss



Technische Daten

Front: 29,00 m
 Tiefe: 9,00 m
 Höhe: 11,00 m
 Anschluss: 40 kW

Mitgeführte Fahrzeuge

2 Packwagen (12 x 2,5 m)
 1 Wohnwagen (14 x 5 m)
 1 Personalwagen (9 x 2,5 m)
 3 LKW (9 x 2,5)